

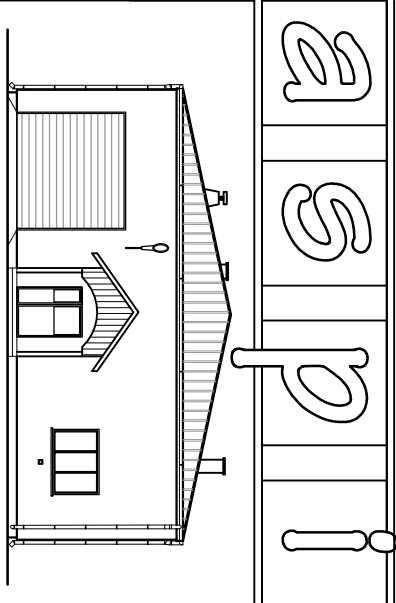
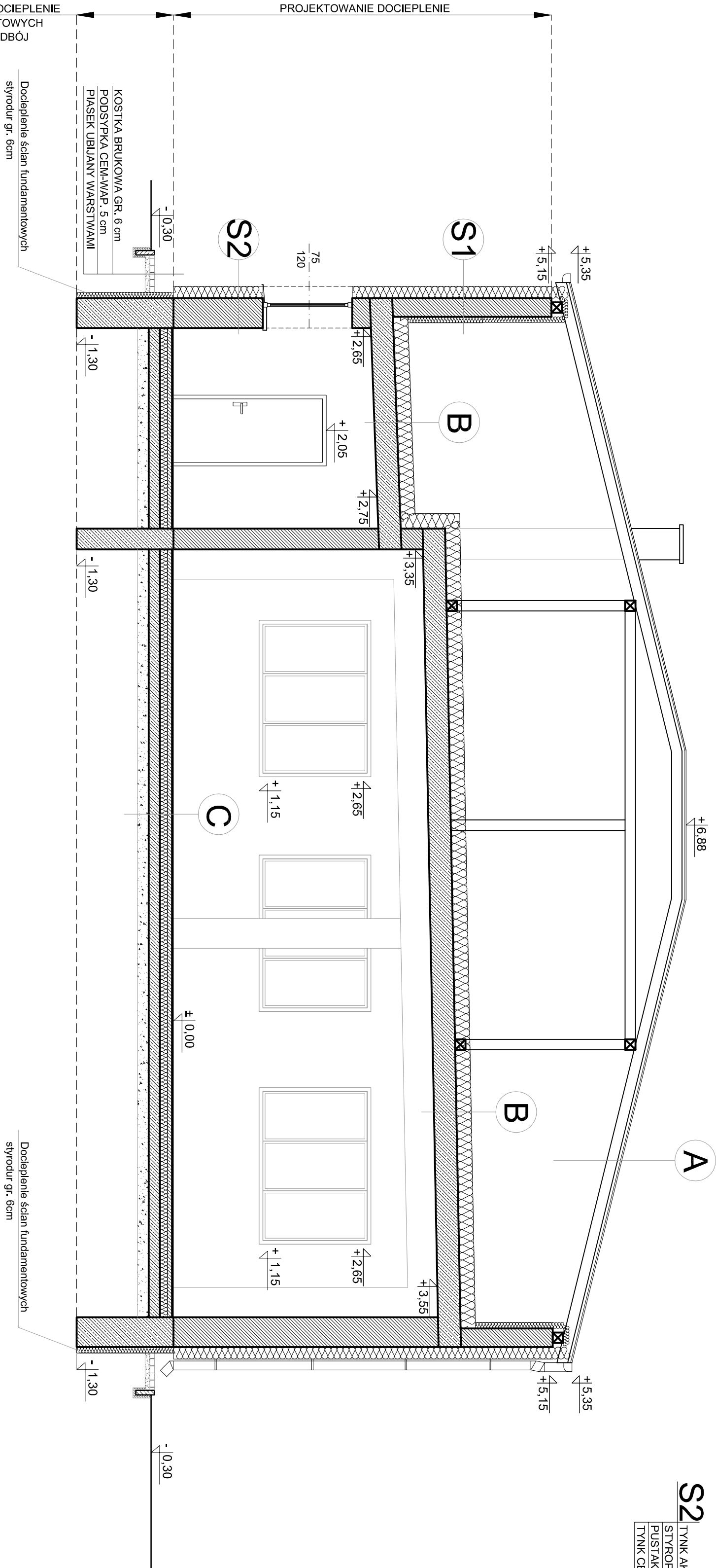
A	BLACH TRAPEZOWA
	ŁATA
	KONTROLATA
	KROKIEW 7/14 cm

B	WĘLNA MINERALNA 18 cm
	ISTNIEJĄCA WARSTWA ŻUŻLU
	ISTNIEJĄCY STROP TERIVA
	TYNK CEM.-WAP.

C	PANELE/TERAKOTA
	WYLEWKA CEMENTOWA - 6 cm
	STYROPIAN - 10 cm
	PODKŁAD BETONOWY - 15 cm

S1	TYNK AKRYLOWY
	STYROPIAN EPS70-040 - 14 cm
	PUSTAK CERAMICZNY MAX - 25 cm
	STYROPIAN EPS70-040 - 8 cm

S2	TYNK AKRYLOWY
	STYROPIAN EPS70-040 - 14 cm
	PUSTAK ŻUŻLIOWY - 38 cm / MAX - 29 cm
	TYNK CEM.-WAP. - 1,5 cm



Zastrzeżenie: Sile wszelkie prawa wynikające z Ustawy o prawie autorskim.
Rysunek nie należy go używać w całości lub w części bez zgody autora.
Uzupełnienie: Rysunek nie należy go używać w całości lub w części bez zgody autora.

PROJEKT	TERNOMODERNIZACJA BUDYNKU OCHOTNICZEJ STRAŻY POŻARNEJ PLAŻÓWKA DZ. NR 1181		
	INWESTOR		
TEMAT	OCHOTNICZA STRAŻ POŻARNA W PLAŻÓWCE PLAŻÓWKA 36-122 DZIKOWIEC		
	PRZEKRÓJ A-A STAN PROJEKTOWANY		
PROJEKTANT	ANDRZEJ PAŁAT	A-53294 B-16863	
SPRAWDZAJĄCY			
OPRACOWAŁ	GERARD ZAJAC		Grzajac
SKALA	DATA	NR RYS.	BRANŻA
1:50	03.2014		ARCH.