

Arkusz: 7.129.28.04.1

Informacje o służebnościach gruntowych: nie badano

**BIURO USŁUG
GEODEZYJNO-KARTOGRAFICZNYCH
„GEO-SCAN”**
Janusz Bober
35-113 Rzeszów, ul. Akacjowa 24
tel. 17 856-53-25, kom. 501 148 745
NIP 813-168-85-09, REGON 690351015

GEODETA UPRAWNIENY
Janusz Rober
upr. geod. 15853 wyd. przez GKG
35-113 Rzeszów, ul. Akacjowa 24
tel. 501 148 745

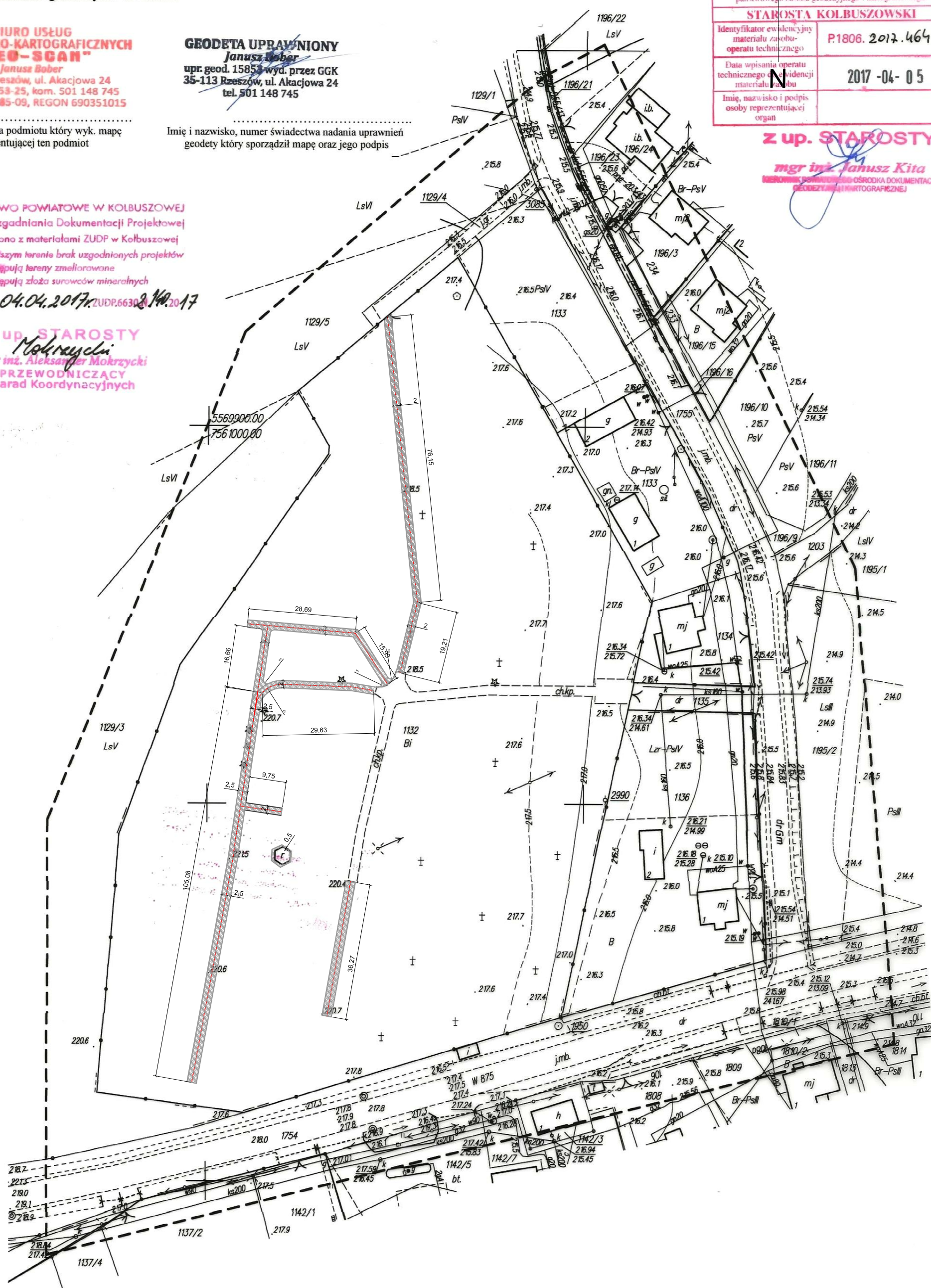
Imię i nazwisko lub nazwa podmiotu który wyk. mapę
oraz podpis osoby reprezentującej ten podmiot

.....

Imię i nazwisko, numer świadectwa nadania uprawnień
geodety który sporządził mapę oraz jego podpis

STAROSTWO POWIATOWE W KOLBUSZOWIE
Zespół Uzgadniania Dokumentacji Projektowej
Sprawdzone z materiałami ZUDP w Kolbuszowej
na powyższym terenie brak uzgodnionych projektów
(nie) występujących terenów zmeliorowanych
(nie) występujących złóż surowców mineralnych
Kolb., dn. 04.04.2017r. ZUDP.6630.2.10.2017

z up. STAROSTY
Mokrzycki
mgr inż. Aleksander Mokrzycki
PRZEWODNICZĄCY
Narad. Koordynacyjnych



Poświadczam, że niniejszy dokument został opracowany w wyniku prac geodezyjnych i kartograficznych, których rezultaty zawiera opracowanie techniczne wpisane do ewidencji materiałów państwowych rasobu geodezyjnego i kartograficznego.

STAROSTA KOLBUSZOWSKI	
Identyfikator ewidencyjny materiału rasobu- opracu technicznego	P.1806. 2012. 464
Data wpisania opracowania technicznego do ewidencji materiału rasobu	2017 -04- 05
Imię, nazwisko i podpis osoby reprezentującej organ	

z up. STAROSTY

mgr inż. Janusz Kita
KIEROWNIK POWIATOWEGO OŚRODKA DOKUMENTACJI
GEODEZYJNO-KARTOGRAFICZNEJ

NAZWA OBIEKTU	Budowa chodników na działce nr ewid 1132 w m. Dziadowiec
INWESTOR	Gmina Dziadowiec
NAZWA OPRACOWANIA	MATERIAŁY DO ZGŁOSZENIA ROBOT BUDOWLANYCH
NAZWA RYSUNKU	plan sytuacyjny
PROJEKTANT	mgr inż Rafał Dziedzic
	NR UPR: PDR.0023P.OOD.08
SKALA 1:1000	NR EWS 2
	NR ECD

LEGENDA

OS DROG

OBRZEŻE

NAWIERZCHNIA Z KOSTKI BETONOWEJ