

Uchwała Nr XLVI / 333/2010
Rady Gminy Dzikowiec
z dnia 27 sierpnia 2010 r.

w sprawie uzgodnienia prac pielęgnacyjno- konserwacyjnych drzew objętych ochroną prawną .

Działając na podstawie art.18 ust. 2 pkt 15 ustawy z dnia 8 marca 1990 r. o samorządzie gminnym (jednolity tekst Dz. U. z 2001 r. Nr 142 poz. 1591 z późn. zm.), oraz art.45 ust. 2 pkt.1 ustawy z dnia 16 kwietnia 2004 r. o ochronie przyrody (j.t. Dz. U. z 2009 r. Nr 151, poz. 1220 z późn. zm.)

Rada Gminy Dzikowiec
uchwała co następuje:

§1

Uzgadnia się przeprowadzenie prac pielęgnacyjnych -konserwacyjnych dla 3 drzew objętych ochroną prawną jako pomniki przyrody znajdujących się na terenie N-ctwa Kolbuszowa tj. powiat kolbuszowski, gmina Dzikowiec, obręb Wilcza Wola , leśnictwo Wilcza Wola – wydzielenie 41n-3 drzewa-RLSVI-7140-10/82 z dnia 23.01.82 r. (karta ewidencyjna nr 289-291) w zakresie:

- 1.dla dębu szypułkowego o obwodzie 410 cm i wysokości 25 m (karta ewidencyjna : 289) będzie to : usunięcie posusz , odcięcie złamanych gałęzi i konarów , oraz konara wychylonego w kierunku dworku,
2. dla lipy drobnolistnej o obwodzie 460 cm i wysokości 30 m (karta ewidencyjna : 290) będzie to: usunięcie posusz , odcięcie złamanych gałęzi i konarów , oraz prawdopodobnie , po dokonaniu oceny na górze trzeba wykonać lekkie Rh. Odciąć silne pasierby. Wz- zainstalować wiązania na dwu poziomach: statyczne i dynamiczne na poziomie niższym – „statyk +8 (1) oraz na poziomie wyższym „dynamik” (5),
3. dla dębu szypułkowego o obwodzie 380 cm i wysokości 28 m (karta ewidencyjna : 291) będzie to: amputowanie korony drzewa , pozostawienie , jako „świadka” i przyszęłego dziuplaka.

§2

Wykonanie uchwały powierza się Nadleśniczemu Nadleśnictwa Kolbuszowa .

§3

Uchwała wchodzi w życie z dniem podjęcia .

PRZEWODNICZĄCY RADY

Edward Klecha

Numer ewidencyjny: 289

Gatunek: *Quercus robur* L. – dąb szypułkowy
Obwód: 410 cm
Wysokość: 25 m

Opis uszkodzeń:

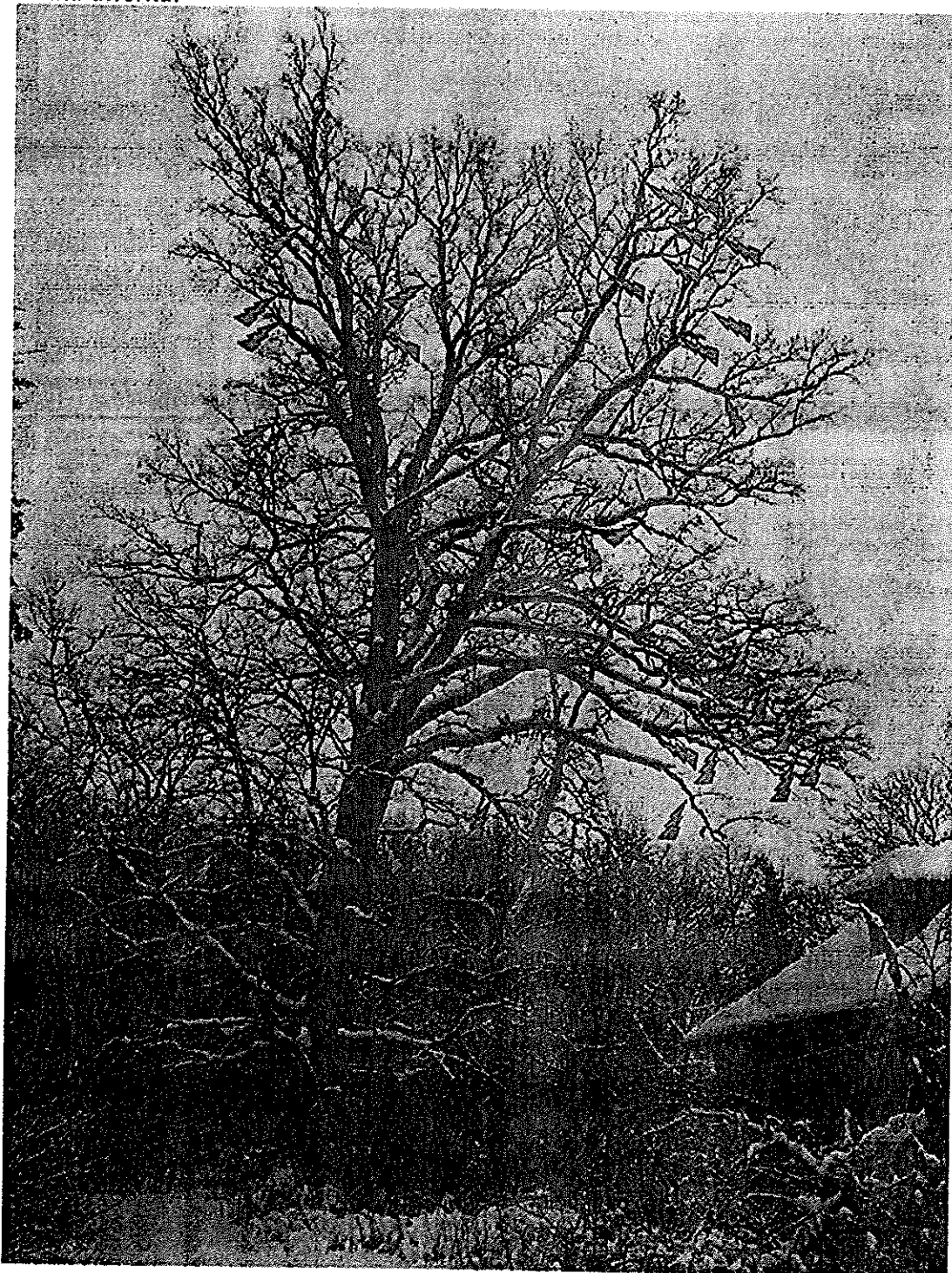
Pień: brak widocznych uszkodzeń

Korona: asymetryczna, złamane gałęzie i konary, posusz ok. 15%.

Stan fizjologiczny: dobry.

Opis zabiegów:

CP – usunąć posusz oraz odciąć złamane gałęzie i konary oraz Ck konara wychylonego w kierunku dworku.



Numer ewidencyjny: 290

Gatunek: *Tilia cordata* L. – lipa drobnolistna
Obwód: 460 cm
Wysokość: 30 m

Opis uszkodzeń:

Pień: rozwidlenie typu „V”, ubytek wewnętrzny

Korona: wieloprzewodnikowa, złamane gałęzie i konary, posusz ok. 20%.

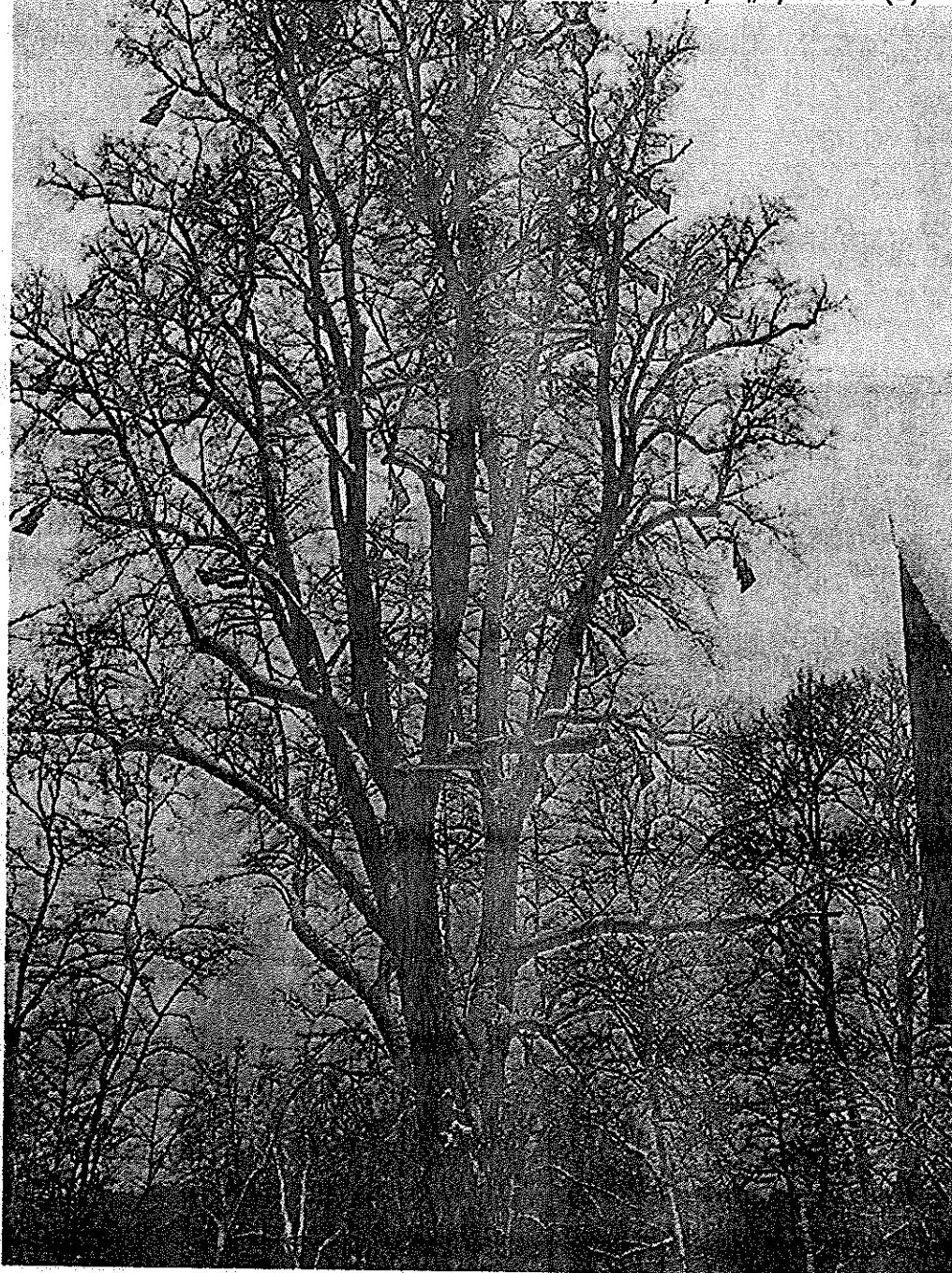
Stan fizjologiczny: dobry.

Opis zabiegów:

CP – usunąć posusz oraz odciąć złamane gałęzie i konary oraz prawdopodobnie, po dokonaniu oceny na górze będzie trzeba wykonać lekkie Rh. Odciąć silne pasierby.

Wz – zainstalować wwiązania na dwu poziomach: statyczne i dynamiczne

na poziomie niższym - „statyk +8” (1) oraz na poziomie wyższym „dynamik” (5)



KARTA EWIDENCYJNA

Numer ewidencyjny: 291

Gatunek: *Quercus robur* L. – dąb szypułkowy
Obwód: 380 cm
Wysokość: 28 m

Opis uszkodzeń:

Pień: pod korą zlokalizowany jest rozległy ubytek, co potwierdziło badanie metodą akustyczną. Wykonano ocenę statyki drzewa metodą **SIA** – dąb nie grozi na razie wywaleniem, lecz mogą z niego odłamywać się gałęzie i konary.

Korona: zamiera, stan agonalny.

Stan fizjologiczny: bardzo zły.

Opis zabiegów:

CT – amputować koronę drzewa, pozostawić, jako „świadka” i przyszłego dziuplaka.

